



PROGRAMMA DI  
CONTINUING EDUCATION 2026  
ROAD SHOW ITALIANO  
ROMA

Hotel RIPA Roma

Via degli Orti di Trastevere 3  
00153 Roma RM

REGISTRATI ORA:





## MEISINGER ITALY - CONTINUING EDUCATION 2026

# FORMAZIONE D'ECCELLENZA, IN OGNI CITTÀ.

L'anno 2026 porta con sé un percorso formativo completo, pensato per i professionisti che desiderano crescere e distinguersi nel panorama odontoiatrico. Il programma di Continuing Education di MEISINGER Italy propone corsi dedicati alle tecniche più innovative e ai protocolli clinici di riferimento: dalla tecnica di Khoury per la gestione dei blocchi ossei, alla tecnica di Urban per la rigenerazione guidata, passando per l'uso degli strumenti rotanti nella preparazione di faccette e trattamenti estetici, nonchè dall'analisi di metodologie impianto-protetiche basate sulla conometria. Verranno approfondite le lamine corticali e le membrane in PTFE per la gestione dei tessuti duri, le soluzioni digitali con gli allineatori meAligner e la sistematica implantare myplant TWO, con focus sulle connessioni protetiche conometriche e le relative opzioni analogiche e digitali.

Partecipare a questo percorso significa investire nel proprio futuro professionale: ogni corso offre conoscenze immediatamente applicabili, protocolli validati e la possibilità di confrontarsi con esperti del settore. I partecipanti riceveranno l'accesso gratuito a un corso di formazione a distanza FAD che dà diritto a 50 crediti ECM, oltre a entrare in una rete di professionisti che condividono la stessa passione per l'eccellenza clinica.

Inoltre, MEISINGER Italy omaggia ciascun partecipante con un voucher del valore di 150€ da spendere per l'acquisto di prodotti MEISINGER

Un anno di formazione, un passo avanti nella propria carriera. Innovazione, pratica e aggiornamento continuo possono trasformare il modo di lavorare, ogni giorno.

## UN ANNO DI CORSI ESCLUSIVI, TECNICHE INNOVATIVE E AGGIOR- NAMENTO CONTINUO.

Dalla rigenerazione ossea alla protesica digitale, dall'ortodonzia con allineatori alle soluzioni implantari, il nostro percorso ti accompagna in diverse città italiane per offrirti competenze pratiche, protocolli validati e crediti ECM. Cresci con noi, ovunque tu sia.



1 27.03.2026 | 19:30 - 22:30

La stabilità dell'osso perimplantare

450,- €

+ IVA / PERSONA

28.03.2026 | 9:30 - 12:00

Estetica e Facette: Razionale clinico dei restauri estetici indiretti nei settori anteriori

28.03.2026 | 12:30 - 15:00

Metodologia Implanto-Protesica basata sulla conometria

2 13.11.2026 | 19:30 - 22:30

La Carrot Technique del Prof. Khoury

450,- €

+ IVA / PERSONA

14.11.2026 | 9:30 - 12:00

meiAligner: la nuova generazione di Allineatori Classic & Allineatori 3D

14.11.2026 | 12:30 - 15:00

Shell Technique con lamina corticale eterologa rigida per aumenti ossei orizzontali e verticali  
Tecnica Lamine e PTFE

## Crediti

Accreditato FAD 50 Crediti ECM



## Provider

MV Congressi



## CONTATTI PER ULTERIORI INFORMAZIONI:

Vincenzo Lombardo

Responsabile di zona

Cell. +39 388 340 3685

E-Mail: vincenzo.lombardo@meisinger.it

MEISINGER Italy S.r.l.

Viale Vittoria, 13 · 43125 Parma · Italia

REALIZZATO DA:



Made in Germany  
♥ Made for you!

# MEISINGER IMPLANTS



27.03.2026

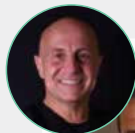
DR. BORDIN M.

19:30 - 22:30

## LA STABILITÀ DELL'OSSO PERIMPLANTARE

La stabilità dell'osso creale attorno agli impianti dentali rimane uno dei fattori più importanti per il successo del trattamento implantare. Oltre ai principali vantaggi clinici per il paziente, un risultato positivo a lungo termine fornisce al medico soddisfazione e sicurezza nelle proposte di trattamento. E' quindi di fondamentale importanza conoscere i fattori che consentono sviluppo e mantenimento dell'osso perimplantare e quali sono le possibili cause che possono portare alla sua instabilità. La conoscenza e l'utilizzo di specifici protocolli implanto-protetici sono quindi necessari per la creazione ed il mantenimento dell'osso perimplantare e sono da utilizzare per prevenire, in ogni modo, il riassorbimento osseo. Quali sono quindi le strategie migliori da utilizzare per ottenere successo? Conoscenza del design implantare, comprensione dell'integrazione biologica e planning protesico, sono i fattori chiave per garantire affidabilità e stabilità a lungo termine. Obiettivo della giornata è quello di fornire un moderno approccio chirurgico-protetico che consenta al clinico di analizzare in modo critico il flusso di lavoro chirurgico e protesico al fine di ottenere risultati standardizzati e predicibili. Analizzeremo le tematiche più comuni riguardanti la scelta della sistemica implantare, il suo utilizzo chirurgico e le possibilità protesiche che ne derivano con l'obiettivo di garantire stabilità e prevedibilità di risultato a lungo termine.

# STRUMENTI ROTANTI



28.03.2026

DR. GIANNELLI V. & ODT. SANTOCCHI L.

9:30 - 12:00

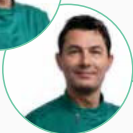
## ESTETICA E FACCETTE: RAZIONALE CLINICO DEI RESTAURI ESTETICI INDIRETTI NEI SETTORI ANTERIORI

Durante questa relazione i relatori metteranno a disposizione la propria decennale esperienza rispetto ad uno degli argomenti di più attualità in questi anni; le faccette estetiche.

La storia, le indicazioni e le procedure cliniche e di laboratorio saranno trattate in maniera completa e vi saranno presentati moduli di approfondimento per mezzo dei quali si potranno apprendere vizi e virtù di un tipo di restauro che può soddisfare tante richieste funzionali e cosmetiche.

Nel corso della presentazione si analizzeranno i principi fondamentali dei restauri, le indicazioni, la manifattura sia dal punto di vista clinico che di laboratorio; i corsi infatti sono aperti sia a clinici sia a tecnici perché solo una conoscenza reciproca delle criticità può portare al raggiungimento di un risultato che soddisfi i pazienti e noi stessi. I relatori saranno a disposizione per domande e presentazione di casi clinici trattati quotidianamente.

# MEISINGER IMPLANTS



28.03.2026

DR. DEGIDI M. & ODT. SIGHINOLFI G.

12:30 - 15:00

## METODOLOGIA IMPLANTO-PROTESICA BASATA SULLA CONOMETRIA

Grazie alle connessioni conometriche, ci prefiggiamo di supportare i professionisti che vogliono ampliare le proprie competenze nell'implantoprotesica moderna. Il corso approfondisce la sistematica myplant TWO, con focus infatti sulle connessioni conometriche e sulle diverse soluzioni protesiche: cementate, avvitate e conometriche, per rispondere alle esigenze cliniche più complesse. Grazie a un approccio integrato e pratico, capiremo come gestire la protesi sia con i flussi analogici tradizionali sia con le più avanzate tecnologie digitali, per ottenere risultati predicibili e di alta precisione. Approfondiremo le caratteristiche e i vantaggi delle connessioni conometriche e scopriremo protocolli clinici e soluzioni protesiche versatili. Analizzeremo quindi le tecnologie più innovative per distinguersi nel panorama implantoprotesico grazie ai workflow digitali sempre più presenti nella pratica quotidiana odontoiatrica.

# BONE MANAGEMENT®



13.11.2026

DR. TRASARTI S.

19:30 - 22:30

## LA CARROT TECHNIQUE DEL PROF. KHOURY

Gli impianti esposti richiedono tecniche di aumento che possono garantire un risultato terapeutico estetico e di successo a lungo termine. L'aumento con l'osso del paziente stesso è ancora considerato il gold standard. La Carrot Technique (Tecnica della Carota) secondo il Prof. Khoury è un metodo semplice per la ricostruzione di piccoli difetti laterali con osso centrale autologo. Rispetto ad altre procedure, questa tecnica offre il vantaggio che l'osso viene già prelevato durante la preparazione del sito implantare, per cui non è necessario un secondo sito di estrazione.

Questo approccio evita ulteriore stress al paziente. Sia il medico sia il paziente traggono vantaggio da una riduzione complessiva della durata del trattamento, dovuta a una guarigione più rapida. Grazie a questo corso è possibile apprendere in modo del tutto pratico il flusso di lavoro ben studiato della Carrot Technic secondo il Prof. Khoury. L'obiettivo del corso è quello di acquisirne sia le basi teoriche sia l'implementazione pratica, in modo che il clinico e il paziente possano beneficiare dei numerosi vantaggi di questa collaudata tecnica del Prof. Khoury.

# MEIALIGNER



14.11.2026

DR. SSA COLLETTI L.

9:30 - 12:00

## MEIALIGNER: LA NUOVA GENERAZIONE DI ALLINEATORI ALLINEATORI CLASSIC & ALLINEATORI 3D

Il corso introduttivo dedicato agli allineatori meiAligner di MEISINGER è pensato per i professionisti che desiderano avvicinarsi alla terapia ortodontica con allineatori trasparenti.

In particolare, verrà approfondita la soluzione innovativa meiAligner 3D, che sfrutta la tecnologia di stampa 3D per realizzare mascherine personalizzate, garantendo precisione, comfort e predicibilità del trattamento. Durante il corso verranno illustrate le caratteristiche del sistema, i vantaggi clinici e le modalità di integrazione nel flusso di lavoro digitale, per offrire ai pazienti un approccio moderno, estetico e altamente performante.

# BONE MANAGEMENT®



14.11.2026

DR. RODIA C.

12:30 - 15:00

## SHELL TECHNIQUE CON LAMINA CORTICALE ETEROLOGA RIGIDA PER AUMENTI OSSEI ORIZZONTALI E VERTICALI TECNICA LAMINE E PTFE

La Shell Technique di Khoury rappresenta uno dei pilastri più consolidati e predicibili della rigenerazione ossea. La metodica presentata in questo corso, pubblicata da Villa e Rizzacasa su Periodontics & Restorative Dentistry, propone un'alternativa dell'approccio originale attraverso l'utilizzo di una lamina corticale eterologa, mantenendo i principi biologici della tecnica e semplificando il workflow chirurgico. L'impiego di lamine eterologhe già disponibili elimina la necessità del prelievo di un blocco autologo e della sua suddivisione in lamine sottili. Inoltre, la possibilità di preformare la lamina "offline" su un modello stereolitografico consente di ottenere un fissaggio delle box di lamine già sagomato prima dell'intervento: a lembo aperto sono sufficienti due viti per il posizionamento, riducendo i tempi operativi e facilitando anche i casi verticali più complessi. Questa alternativa integra stabilità biologica e tecnologia moderna, offrendo un protocollo semplice, ripetibile e predicibile per la gestione dei difetti ossei severi.

THE ART AND SCIENCE OF  
TISSUE THERAPIES

MASTER CLASS  
ON TOUR - 2026



DR.  
ISTVAN URBAN



PROF. DR.  
FOUAD KHOURY

REGISTRATI  
ORA:



29. / 30.05.2026  
PARIS | FRANCE  
Newcap Event Center



12. / 13.06.2026  
MILANO | ITALY  
Quark Hotel Milano



04. / 05.09.2026  
DÜSSELDORF | GERMANY  
Hotel Kö59 Düsseldorf



06. / 07.11.2026  
WARSAW | POLAND  
Renaissance Warsaw Airport Hotel

